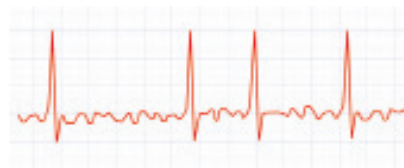




# Fibrilación Auricular

**[ 43 Genes ]**

La fibrilación auricular (FA) constituye una arritmia cardíaca muy frecuente en población general, con una prevalencia que aumenta con la edad, afectando a casi el 6% de los individuos mayores de 65 años de edad. Existen múltiples condiciones cardíacas que pueden predisponer al desarrollo de esta arritmia, aunque en los últimos años se observó que la genética puede ser la causa en un 5-15% de casos con diagnóstico de FA aislada.



## Indicación de estudio genético:

Pacientes con antecedentes familiares de fibrilación auricular, en ausencia de factores predisponentes como hipertensión, cardiopatía isquémica o cardiopatías estructurales.

## Rendimiento de estudio:

La probabilidad de detectar una mutación patogénica cuando un paciente presenta fibrilación auricular no ha sido claramente establecida. El rendimiento podría ser mayor en los casos en donde existe historia familiar de este trastorno y cuando el mismo se presenta en sujetos jóvenes sin una causa que lo justifique.

## Panel Health in Code

### Panel de Fibrilación Auricular

**43 genes**

• El panel incluye aquellos genes con evidencia clínica y funcional de asociación con fibrilación auricular de tipo familiar. Muchos de los genes incluidos se asocian a fenotipos electrofisiológicos definidos o inclusive cardiopatías estructurales, en los que el desarrollo de fibrilación auricular puede constituir la primera manifestación, o la manifestación principal, determinando un diagnóstico diferencial con la fibrilación auricular familiar.

ABCC9	GATA5	HCN4	KCNE5	KCNQ1	NKX2-6	RYR2	SCN2B	SCN5A	CACNB2*	KCNH2*	KCNK3*	TNNT2*
ACTC1	GATA6	KCNA5	KCNE2	LMNA	NPPA	SCN10A	SCN3B	TBX5	GREM2*	KCNJ5*	TNNI3*	TPM1*
EMD	GJA1	KCND3	KCNE3	NKX2-5	PITX2	SCN1B	SCN4B	TTR	JPH2*	KCNJ8*	TNNI3K*	ZFHX3*
GATA4	GJA5	KCNE1	KCNJ2									

### Ampliación de estudio: Otros paneles que incluyen los genes de fibrilación auricular



- Panel General de Arritmias Cardíacas [218]

*QT largo / QT corto / Brugada / taquicardia ventricular catecolaminérgica polimórfica / sistema de conducción / miocardiopatías*

- Panel General de Enfermedades Cardiovasculares [380]

*Miocardiopatías / canalopatías / cardiopatías congénitas / enfermedades aórticas / miopatía esquelética / hipertensión pulmonar / dislipemias familiares*